

# Student PSEA Kick-Off Meeting

# WELCOME!

We are so happy to have you here!



# AGENDA FOR TODAY

## 1. Introductions

We will introduce our officers  
and our professors

## 2. Ice Breaker

Getting to know each other!

## 3. Calendar

Going over our fall events!

## 4. Related Groups

Learn about PACE, Special Ed.  
opportunities and Pen Pals.

## 5. Why SPSEA?


Why should you stay?





## MEET YOUR OFFICERS

President—Erika Christeleit  
Vice-President— Emily  
Johnson  
Secretary— Garrett Mock  
Business Manager—Oliver  
Hall





# OTHER INTRODUCTIONS...



Dr. Marks  
Dr. McCormick  
Dr. Hunt  
Professor Frantz  
Jane Hoch  
Kearsten Adams  
Al Thiel





# SPEED FRIENDSHIP 'DATING'

## How to play!

- Answer the questions on the screen
- 30 seconds per person
- One line moving

Tip: Bring a pencil and paper to remember  
any new friends!





# QUESTIONS

1. Which season is your favorite?
  2. What is your favorite app on your phone?
  3. If you could spend the day with one famous person who would it be?
  4. What is your favorite kitchen utensil?
  5. What has been your favorite place that you have visited?
- 

# CALENDAR

## UPG SPSEA CALENDAR

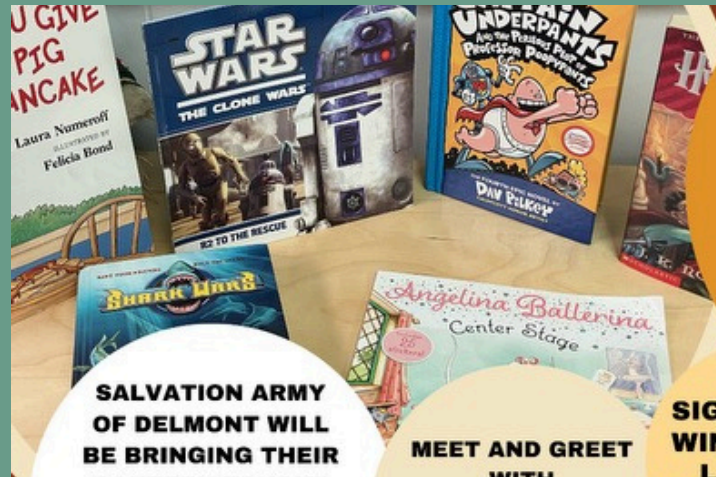
**Fall 2024**

--	--	--	--	--	--	--	--	--	--	--	--	--	--	--	--	--	--	--	--	--	--	--	--	--	--	--	--	--	--	--	--	--	--	--	--	--	--	--	--	--	--	--	--	--	--	--	--	--	--	--	--	--	--	--	--	--	--	--	--	--	--	--	--	--	--	--	--	--	--	--	--	--	--	--	--	--	--	--	--	--	--	--	--	--	--	--	--	--	--	--	--	--	--	--	--	--	--	--	--	--	--	--	--	--	--	--	--	--	--	--	--	--	--	--	--	--	--	--	--	--	--	--	--	--	--	--	--	--	--	--	--	--	--	--	--	--	--	--	--	--	--	--	--	--	--	--	--	--	--	--	--	--	--	--	--	--	--	--	--	--	--	--	--	--	--	--	--	--	--	--	--	--	--	--	--	--	--	--	--	--	--	--	--	--	--	--	--	--	--	--	--	--	--	--	--	--	--	--	--	--	--	--	--	--	--	--	--	--	--	--	--	--	--	--	--	--	--	--	--	--	--	--	--	--	--	--	--	--	--	--	--	--	--	--	--	--	--	--	--	--	--	--	--	--	--	--	--	--	--	--	--	--	--	--	--	--	--	--	--	--	--	--	--	--	--	--	--	--	--	--	--	--	--	--	--	--	--	--	--	--	--	--	--	--	--	--	--	--	--	--	--	--	--	--	--	--	--	--	--	--	--	--	--	--	--	--	--	--	--	--	--	--	--	--	--	--	--	--	--	--	--	--	--	--	--	--	--	--	--	--	--	--	--	--	--	--	--	--	--	--	--	--	--	--	--	--	--	--	--	--	--	--	--	--	--	--	--	--	--	--	--	--	--	--	--	--	--	--	--	--	--	--	--	--	--	--	--	--	--	--	--	--	--	--	--	--	--	--	--	--	--	--	--	--	--	--	--	--	--	--	--	--	--	--	--	--	--	--	--	--	--	--	--	--	--	--	--	--	--	--	--	--	--	--	--	--	--	--	--	--	--	--	--	--	--	--	--	--	--	--	--	--	--	--	--	--	--	--	--	--	--	--	--	--	--	--	--	--	--	--	--	--	--	--	--	--	--	--	--	--	--	--	--	--	--	--	--	--	--	--	--	--	--	--	--	--	--	--	--	--	--	--	--	--	--	--	--	--	--	--	--	--	--	--	--	--	--	--	--	--	--	--	--	--	--	--	--	--	--	--	--	--	--	--	--	--	--	--	--	--	--	--	--	--	--	--	--	--	--	--	--	--	--	--	--	--	--	--	--	--	--	--	--	--	--	--	--	--	--	--	--	--	--	--	--	--	--	--	--	--	--	--	--	--	--	--	--	--	--	--	--	--	--	--	--	--	--	--	--	--	--	--	--	--	--	--	--	--	--	--	--	--	--	--	--	--	--	--	--	--	--	--	--	--	--	--	--	--	--	--	--	--	--	--	--	--	--	--	--	--	--	--	--	--	--	--	--	--	--	--	--	--	--	--	--	--	--	--	--	--	--	--	--	--	--	--	--	--	--	--	--	--	--	--	--	--	--	--	--	--	--	--	--	--	--	--	--	--	--	--	--	--	--	--	--	--	--	--	--	--	--	--	--	--	--	--	--	--	--	--	--	--	--	--	--	--	--	--	--	--	--	--	--	--	--	--	--	--	--	--	--	--	--	--	--	--	--	--	--	--	--	--	--	--	--	--	--	--	--	--	--	--	--	--	--	--	--	--	--	--	--	--	--	--	--	--	--	--	--	--	--	--	--	--	--	--	--	--	--	--	--	--	--	--	--	--	--	--	--	--	--	--	--	--	--	--	--	--	--	--	--	--	--	--	--	--	--	--	--	--	--	--	--	--	--	--	--	--	--	--	--	--	--	--	--	--	--	--	--	--	--	--	--	--	--	--	--	--	--	--	--	--	--	--	--	--	--	--	--	--	--	--	--	--	--	--	--	--	--	--	--	--	--	--	--	--	--	--	--	--	--	--	--	--	--	--	--	--	--	--	--	--	--	--	--	--	--	--	--	--	--	--	--	--	--	--	--	--	--	--	--	--	--	--	--	--	--	--	--	--	--	--	--	--	--	--	--	--	--	--	--	--	--	--	--	--	--	--	--	--	--	--	--	--	--	--	--	--	--	--	--	--	--	--	--	--	--	--	--	--	--	--	--	--	--	--	--	--	--	--	--	--	--	--	--	--	--	--	--	--	--	--	--	--	--	--	--	--	--	--	--	--	--	--	--	--	--	--	--	--	--	--	--	--	--	--	--	--	--	--	--	--	--	--	--	--	--	--	--	--	--	--	--	--	--	--	--	--	--	--	--	--	--	--	--	--	--	--	--	--	--	--	--	--	--	--	--	--	--	--	--	--	--	--	--	--	--	--	--	--	--	--	--	--	--	--	--	--	--	--	--	--	--	--	--	--	--	--	--	--	--	--	--	--	--	--	--	--	--	--	--	--	--	--	--	--	--	--	--	--	--	--	--	--	--	--	--	--	--	--	--	--	--	--	--	--	--	--	--	--	--	--	--	--	--	--	--	--	--	--	--	--	--	--	--	--	--	--	--	--	--	--	--	--	--	--	--	--	--	--	--	--	--	--	--	--	--	--	--	--	--	--	--	--	--	--	--	--	--	--	--	--	--	--	--	--	--	--	--	--	--	--	--	--	--	--	--	--	--	--	--	--	--	--	--	--	--	--	--	--	--	--	--	--	--	--	--	--	--	--	--	--	--	--	--	--	--	--	--	--	--	--	--	--	--	--	--	--	--	--	--	--	--	--	--	--	--	--	--	--	--	--	--	--	--	--	--	--	--	--	--	--	--	--	--	--	--	--	--	--	--	--	--	--	--	--	--	--	--	--	--	--	--	--	--	--	--	--	--	--	--	--	--	--	--	--	--	--	--	--	--	--	--	--	--	--	--	--	--	--	--	--	--	--	--	--	--	--	--	--	--	--	--	--	--	--	--	--	--	--	--	--	--	--	--	--	--	--	--	--	--	--	--	--	--	--	--	--	--	--	--	--	--	--	--	--	--	--	--	--	--	--	--	--	--	--	--	--	--	--	--	--	--	--	--	--	--	--	--	--	--	--	--	--	--	--	--	--	--	--	--	--	--	--	--	--	--	--	--	--	--	--	--	--	--	--	--

November						
Su	M	T	W	Th	F	Sa
					1	2
3	4	5	6	7	8	9
10	11	12	13	14	15	16
17	18	19	20	21	22	23
24	25	26	27	28	29	30
December						
Su	M	T	W	Th	F	Sa
1	2	3	4	5	6	7
8	9	10	11	12	13	14
15	16	17	18	19	20	21
22	23	24	25	26	27	28
29	30	31				
<b>Color Code:</b>						
Workshops						
General Meetings						
General Events						
Special Ed. Events						
School Breaks etc.						

November						
<b>November 7th-</b> Field Trip to Waldorf School and the Montessori School						
<b>November 12th-</b> General Meeting-12-12:50- PH 115						
<b>November 13th-</b> Special Ed. Meeting- 12:00-12:50- PH 115						
<b>Nov. 13th-</b> Superintendent's Speaks - Grading for Learning- 5p-6:30p-Hempfield Room						
<b>November 18th- November 22nd-</b> American Education Week						
Slippery Rock Rock Solid Conference						
<b>November 19th-</b> General Meeting 12-12:50- PH 115						
<b>November 24th-December 1st-</b> Thanksgiving Break						
December						
<b>December 3rd-</b> CPR Certification Part 1- 12:00-2:15						
<b>December 5th-</b> CPR Certification Part 2- 12:00-2:15						
<b>TBD-</b> Jeanette Head Start Christmas Party						
<b>December 10th-</b> General Meeting-12-12:50- PH 115						
<b>December 11th-</b> Special Ed. Meeting- 12:00-12:50- PH 115						
<b>*CALENDARAS OF 8-30-2024</b>						





SALVATION ARMY OF DELMONT WILL BE BRINGING THEIR CANTEEN TRUCK!! GUESTS WILL BE SERVED HOT DOGS, JUICE BOXES OR WATER, AND SNACK CAKES

MEET AND GREET WITH LOCAL AUTHORS, LINDA GUEST-PETERS AND FAERIE GRACE

SIGN-UP TO WIN A FREE LAPTOP  
\*MUST BE PRESENT TO WIN

KIDS WILL RECEIVE A COMPLIMENTARY BOOK FROM THE YWCA USED BOOKSTORE

University of Pittsburgh at Greensburg will be providing the following activities for the kids:

- CRAFT STATIONS
- FACE PAINTING
- OUTDOOR GAMES
- STORYTIME

# YWCA USED BOOKSTORE *Children's Fair*

IMMERSE YOURSELF IN A WORLD OF WORDS AT THE EXTRAORDINARY YWCA USED BOOKSTORE FAIR, WHERE STORIES COME ALIVE AND IMAGINATIONS SOAR.

September 14, 2024 from 11 AM - 1 PM

eliminating racism  
empowering women  
**ywca**

📍 424 N. Main Street | Greensburg  
📞 724-834-9390  
🌐 [www.ywcawestmoreland.org](http://www.ywcawestmoreland.org)

This event is sponsored by 

# SAVE THE DATE!

YWCA Kids Fest!  
Sign Up will be passed around!



# UPCOMING SPECIAL EVENTS



Outreach to Teach  
at New Kensington  
Arnold School District



PAEYC Dinner



TLI

# AVAILABLE CO-CHAIR POSITIONS

- Halloween Reading Under the Stars
- Jeanette Head Start Christmas Party
- Dr. Seuss Day
- Relay For Life Fundraising
- APEX Website

EMAIL ERIKA- ELC146@PITT.EDU



# SPECIAL ED. COMMITTEE

- Meetings are once a month (baby blue)
- Sensory corner at Reading Under the Stars
- More events to come!
- Looking to grow participation!
- Best Buddies!



# JOIN THE SPECIAL EDUCATION COMMITTEE

MEETINGS WILL BE HELD  
ONCE A MONTH AT  
12:00PM IN POWERS HALL  
115.

SCAN THE QR CODE BELOW TO  
REGISTER TO JOIN THE  
COMMITTEE.



Any questions please contact  
Cheyanne Kane @ [CHK164@pitt.edu](mailto:CHK164@pitt.edu)

# PACE

- What is PACE?
- Upcoming PACE events



# PEN PALS

## Pitt Pen Pals

### What is it?

Letter writing to an elementary student throughout the semester.

### Who and where is it?

Elementary students at Rowan Elementary in Seneca Valley School District (Cranberry Township)

### When is it?

It will begin in September and continue throughout the fall and spring semester.

### Why

The purpose is to interact with students in a way that is meaningful to them. They will learn how to write a letter, practice handwriting, and form a friendship with you!

### What's in it for you?

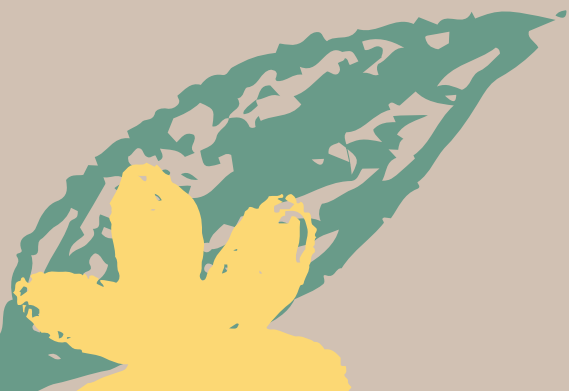
Fun, I hope! This will also give you another experience in a different setting with a new school and students. It is also a great networking avenue for you for teaching!

### Meet Ups

We will go to Rowan Elementary to meet your pen pal in November. In March, our pen pals will be visiting our campus for a field trip and pen pal time.







And more...

- Friendship
- Belonging
- Service
- Experience
- Opportunities











# BIGS AND LITTLES

- CONNECT WITH EACH OTHER
- SOMEONE TO ATTEND EVENTS WITH!
- RAFFLE TICKET SYSTEM





# PLEASE JOIN OUR REMINO!



OR

Text @spsea20242  
to  
81010

Use code spsea20242





AND FOR OUR RAFFLE  
WINNERS...

Thank you for coming to our kick-off meeting!